

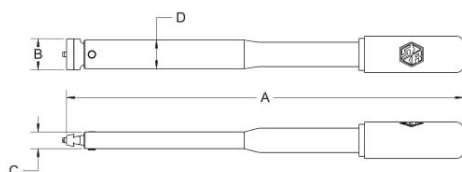
Chiavi dinamometriche da pretarare

LTC

Serie



- La serie LTC è eccellente per l'uso sulla linea di montaggio
- La precisione del +/- 4% soddisfa o supera i requisiti ASME B107.300 - 2010 e ISO 6789 e fornisce la qualità richiesta dai clienti!
- Il sistema estremamente versatile consente l'utilizzo di un minor numero di chiavi collegandole a oltre 100 testine intercambiabili standard, più estensioni, adattatori e testine personalizzate!
- Impulso udibile e tattile eccellente quando viene raggiunta la coppia impostata.
- L'esclusivo design a coda di rondine trasmette il carico ad angolo retto dalla chiave alla testa; Resistenza eccezionale e rigidità di connessione.
- La nuova impugnatura leggera offre un'ergonomia superiore, riducendo l'affaticamento dell'operatore.
- La leva di estensione (codice 853601) estende la lunghezza dello strumento per chiavi fino a 3000 in./lbs.. La leva di estensione (codice 853538) estende la lunghezza dello strumento per le chiavi di oltre 3000 l.



Più di 200 testine intercambiabili da scegliere senza cambiare i valori di serraggio. Semplicemente fai scivolare la testa e blocca la qualità.

Cod No.	Modello	Capacità di serraggio	A (in.)	B (in.)	C (in.)	D (in.)	Peso (lbs)
810100	LTC 50 I	10 in lb-50 in lb / 1.2 Nm-6 Nm	6 ¹⁵ / ₁₆	3/4	17/32	15/16	0.5
810011	LTC 150 I	30 in lb-150 in lb / 3.4 Nm-17 Nm	6 ¹⁵ / ₁₆	3/4	17/32	15/16	0.5
810574	LTC 300 I OHT	150 in lb -300 in lb / 17 Nm-34 Nm	6 ¹⁵ / ₁₆	3/4	17/32	15/16	0.5
810016	LTC 300 I	60 in lb-300 in lb / 6.8 Nm-34 Nm	8 ⁵⁹ / ₆₄	3/4	17/32	15/16	0.8
810013	LTC 750 I	150 in lb-750 in lb / 17 Nm-85 Nm	12 ⁴⁷ / ₆₄	1	17/32	15/16	1.0
810014	LTC 1800 I	360 in lb-1800 in lb / 40.8 Nm-204 Nm	16 ¹¹ / ₆₄	1 1/4	17/32	15/16	1.3
810054	LTC ERGO 1800 I	360 in lb-1800 in lb / 40.8 Nm-204 Nm	20 ⁹ / ₁₆	1 1/4	17/32	15/16	1.5
810802	LTC 3000 I	600 in lb-3000 in lb / 67.79 Nm-338 Nm	20 ⁵¹ / ₆₄	1 1/2	5/8	1	4.9
810334	LTC 3600 I	720 in lb-3600 in lb / 81.4 Nm-407 Nm	24 ²¹ / ₆₄	1 3/4	49/64	2	5.5
810137	LTC 4800 I	960 in lb -4800 in lb / 108.4 Nm-542 Nm	34 ¹¹ / ₃₂	1 3/4	49/64	2	8.3

WARNING



- Non superare la coppia nominale
- Non usare per rompere gli elementi di fissaggio allentati
- La calibrazione periodica è necessaria per mantenere la precisione
- Leggere le precauzioni di sicurezza sulla pagina 49